

Serge Ferrari

Soltis
Perform 92

Une performance thermique
et visuelle maximale

.....
new Colours
Collection
.....

Principales applications

Stores de façades, stores de vérandas et de verrières, stores à projection, voiles d'ombrage



■ Bloque jusqu'à 97% de la chaleur

Soltis Perform 92 agit comme un véritable bouclier thermique. Ses micro-aérations permettent de filtrer la chaleur réduisant ainsi les dépenses énergétiques du bâtiment.

■ La maîtrise de l'éblouissement

est associée à une excellente transparence pour un meilleur confort des usagers. Les performances thermiques et optiques du Soltis Perform 92 participent à l'obtention de points dans les programmes de certifications des bâtiments (LEED, BREEAM, Minergie, HQE...).

■ Haute tenue des coloris dans le temps

La teinte est préservée même après plusieurs années d'exposition (selon l'échelle ISO 105 A02).

4x

PLUS RÉSISTANT

à la déformation qu'un produit standard

La résistance de la toile Soltis Perform 92 assure une longévité accrue pour mieux vous protéger dans le temps.

2x

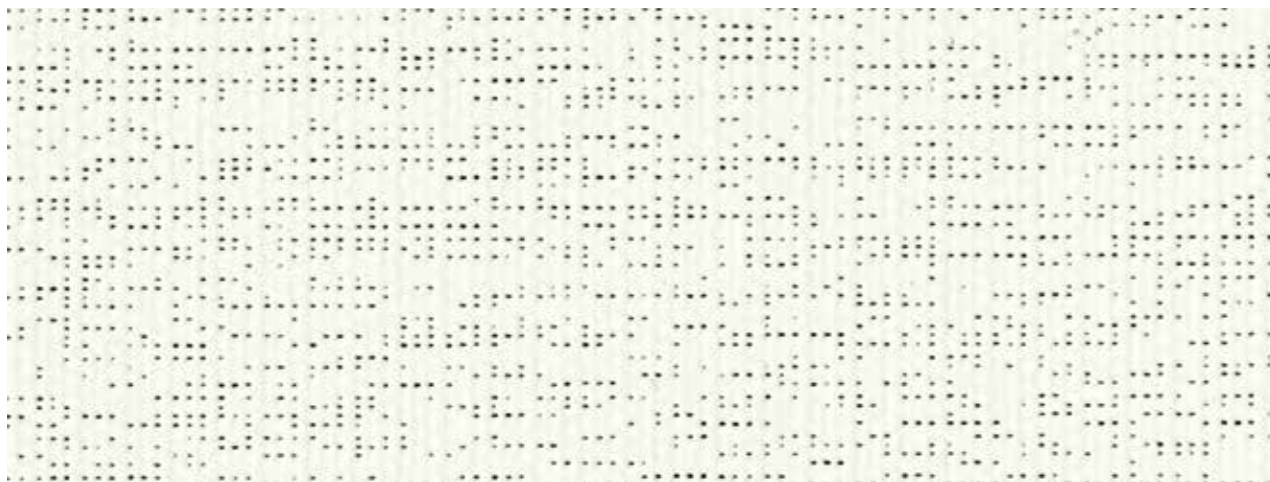
PLUS FIN

qu'un produit standard

Faible épaisseur pour une meilleure esthétique de la façade et un encombrement réduit même avec des hauteurs de stores importantes.

Soltis Perform 92 en 3 points clefs





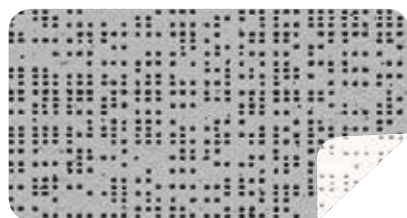
new Blanc neige 177 cm — 267 cm

92-50690



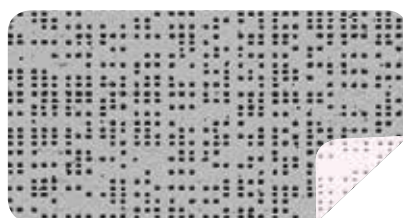
Blanc 177 cm — 267 cm

92-2044



Alu/Blanc 177 cm — 267 cm

92-2051



Alu/Grège 177 cm — 267 cm

92-2046



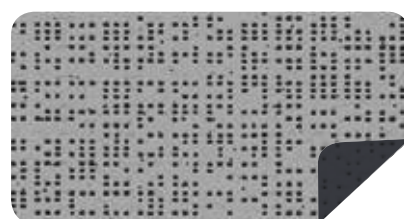
Alu/Alu 177 cm — 267 cm

92-2048



Alu/Gris moyen 177 cm — 267 cm

92-2074



Alu/Anthracite 177 cm

92-2068



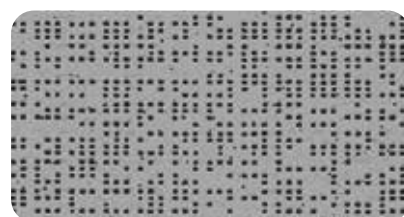
Or 177 cm

92-50273



Cuivre 177 cm

92-50274



Métal martelé 177 cm — 267 cm

92-2045



Bronze 177 cm — 267 cm

92-2043



Coléoptère 177 cm

92-2149

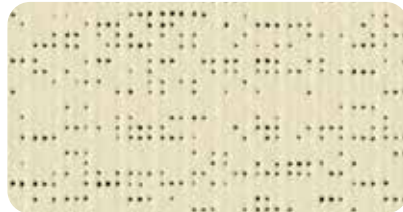


new Noir Profond 177 cm — 267 cm

92-51176



Champagne 177 cm — 267 cm 92-2175



new Quartz 177 cm — 267 cm 92-50303



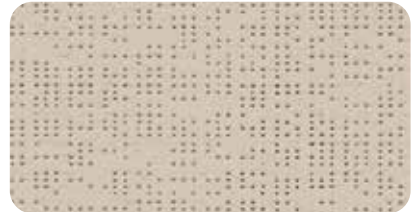
new Karité 177 cm — 267 cm 92-50843



Poivre 177 cm — 267 cm 92-2012



Chanvre 177 cm — 267 cm 92-50265



Beige sablé 177 cm — 267 cm 92-2135



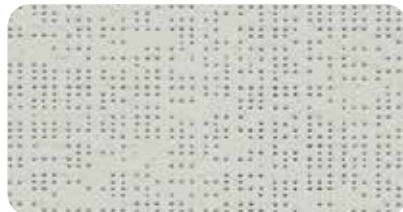
Havane 177 cm 92-50266



new Taupe 177 cm — 267 cm 92-50850



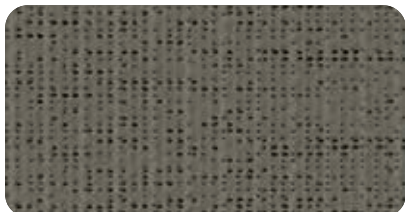
Nuage 177 cm — 267 cm 92-50272



Galet 177 cm — 267 cm 92-2171



Béton 177 cm — 267 cm 92-2167



new Gris foncé 177 cm — 267 cm 92-51177



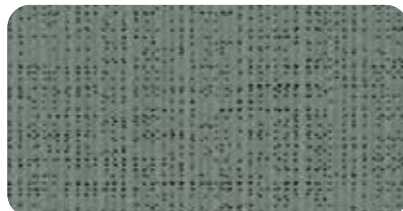
new Gris céleste 177 cm 92-51178



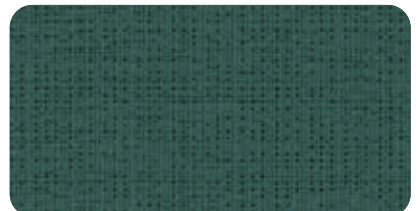
Anthracite 177 cm — 267 cm 92-2047



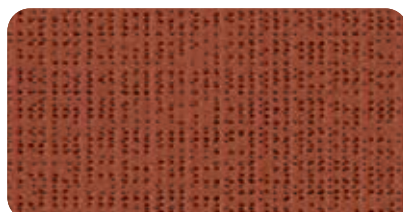
Vert mousse 177 cm 92-2158



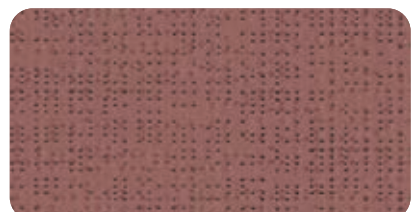
new Vert de gris 177 cm 92-51179



new Vert tennis 177 cm 92-8056



new Brique 177 cm 92-51180



new Rouge profond 177 cm 92-51181



Bouton d'or 177 cm

92-2166



Lagon 177 cm

92-2160



Orange 177 cm

92-8204



Anis 177 cm

92-2157



new Bleu franc 177 cm

92-51182



Rouge 177 cm

92-8255

new Colours Collection

UNIVERS
TERRASSE



STORES
INTÉRIEURS



STORES
EXTÉRIEURS



Une gamme de coloris pour s'adapter à tous vos projets

La nouvelle gamme Soltis 92 présente des coloris imaginés par notre bureau de style pour s'adapter à l'ensemble de l'environnement du bâtiment (menuiseries, façades, profilés). Les coloris possèdent des tons coordonnés avec les teintes les plus couramment utilisées (références RAL et NCS).

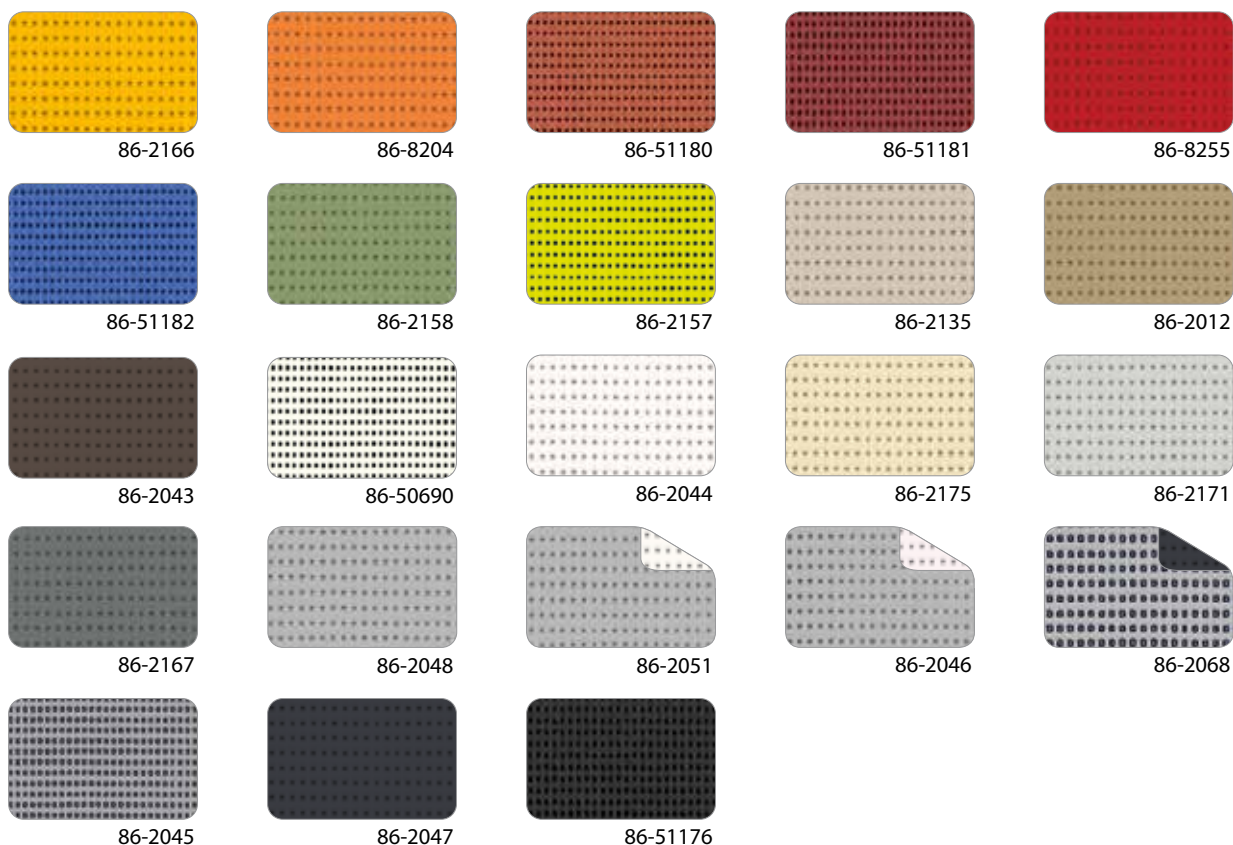


Téléchargez

notre référentiel
de correspondances
RAL et NCS

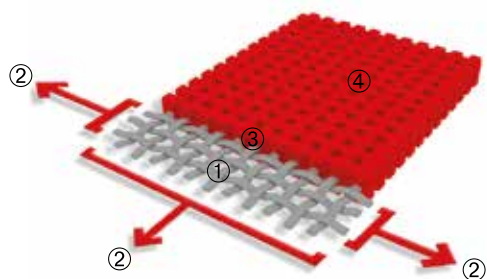


■ Coloris coordonnés avec Soltis Horizon 86



■ Technologie exclusive Précontraint®

Cette technologie unique mondialement brevetée consiste à maintenir le composite en tension bi-axiale durant tout le cycle de fabrication. Elle confère à nos matériaux des performances exceptionnelles qui leur permettent de surpasser les standards du marché en termes de stabilité dimensionnelle, résistance mécanique, épaisseur d'enduction et planéité.



| | | |
|--|---|--|
| Armature en micro-câbles polyester haute ténacité | ① | Résistance supérieure à l'allongement et à la déchirure |
| Enduction sous tension bi-axiale, exercée en chaîne et en trame | ② | Pas de déformation lors de la mise en œuvre et l'utilisation |
| Enduction supérieure à la crête des fils et traitement de surface antialissure | ③ | Longévité esthétique et mécanique supérieures |
| Extrême planéité et faible épaisseur | ④ | Surface lisse facile à nettoyer, encombrement réduit, enroulement facile |

■ Propriétés solaires et lumière (selon EN 14501)

| | Laize (cm) 177 267 | TS | RS | AS | TV n-h | EN 13363-2* Vitrage D | |
|-----------|-----------------------|-----|----|----|-----------|--------------------------|-------------|
| | | | | | | g_{tot}^e | g_{tot}^i |
| 92-2012 | | • • | 7 | 30 | 63 | 6 | 0.04 0.24 |
| 92-2043 | | • • | 4 | 13 | 83 | 4 | 0.04 0.28 |
| 92-2044 | | • • | 19 | 68 | 13 | 17 | 0.07 0.11 |
| 92-2045 | | • • | 4 | 35 | 61 | 4 | 0.03 0.22 |
| 92-2046 A | | • • | 12 | 46 | 42 | 10 | 0.05 0.18 |
| 92-2046 B | | • • | 12 | 63 | 25 | 10 | 0.05 0.14 |
| 92-2047 | | • • | 5 | 8 | 87 | 5 | 0.04 0.28 |
| 92-2048 | | • • | 8 | 46 | 46 | 8 | 0.04 0.18 |
| 92-2051 A | | • • | 12 | 49 | 39 | 11 | 0.06 0.17 |
| 92-2051 B | | • • | 12 | 70 | 18 | 11 | 0.05 0.10 |
| 92-2068 A | | • | 4 | 34 | 62 | 4 | 0.03 0.22 |
| 92-2068 B | | • | 4 | 8 | 88 | 4 | 0.04 0.28 |
| 92-2074 A | | • • | 4 | 37 | 59 | 4 | 0.03 0.21 |
| 92-2074 B | | • • | 4 | 25 | 71 | 4 | 0.03 0.24 |
| 92-2135 | | • • | 11 | 46 | 43 | 8 | 0.04 0.19 |
| 92-2149 | | • | 5 | 16 | 79 | 4 | 0.04 0.27 |
| 92-2157 | | • | 15 | 51 | 34 | 10 | 0.05 0.20 |
| 92-2158 | | • | 7 | 28 | 65 | 5 | 0.03 0.24 |
| 92-2160 | | • | 11 | 36 | 53 | 5 | 0.04 0.24 |
| 92-2166 | | • | 21 | 54 | 25 | 17 | 0.07 0.19 |
| 92-2167 | | • • | 6 | 19 | 75 | 5 | 0.04 0.26 |

| | Laize (cm) 177 267 | TS | RS | AS | TV n-h | EN 13363-2* Vitrage D | |
|---------------------|-----------------------|-----|----|----|-----------|--------------------------|-------------|
| | | | | | | g_{tot}^e | g_{tot}^i |
| 92-2171 | | • • | 8 | 41 | 51 | 6 | 0.04 0.20 |
| 92-2175 | | • • | 19 | 65 | 16 | 17 | 0.07 0.14 |
| new 92-8056 | | • | 2 | 10 | 88 | 2 | 0.03 0.28 |
| 92-8204 | | • | 21 | 45 | 34 | 11 | 0.06 0.23 |
| 92-8255 | | • | 12 | 28 | 60 | 4 | 0.05 0.27 |
| 92-50265 | | • • | 9 | 49 | 42 | 6 | 0.04 0.18 |
| 92-50266 | | • | 4 | 19 | 77 | 4 | 0.03 0.26 |
| 92-50272 | | • • | 12 | 55 | 33 | 9 | 0.05 0.16 |
| 92-50273 | | • | 8 | 42 | 50 | 5 | 0.04 0.21 |
| 92-50274 | | • | 8 | 35 | 57 | 4 | 0.04 0.24 |
| new 92-50303 | | • • | 15 | 63 | 22 | 10 | 0.05 0.15 |
| new 92-50843 | | • • | 13 | 62 | 25 | 10 | 0.05 0.14 |
| new 92-50850 | | • • | 5 | 31 | 64 | 3 | 0.03 0.23 |
| new 92-50690 | | • • | 17 | 73 | 10 | 15 | 0.06 0.10 |
| new 92-51176 | | • • | 3 | 5 | 92 | 3 | 0.03 0.29 |
| new 92-51177 | | • • | 3 | 18 | 79 | 3 | 0.03 0.26 |
| new 92-51178 | | • | 5 | 20 | 75 | 4 | 0.03 0.26 |
| new 92-51179 | | • | 6 | 29 | 65 | 4 | 0.03 0.24 |
| new 92-51180 | | • | 6 | 27 | 67 | 3 | 0.03 0.26 |
| new 92-51181 | | • | 4 | 17 | 79 | 3 | 0.03 0.28 |
| new 92-51182 | | • | 8 | 26 | 66 | 4 | 0.03 0.27 |

TS : Transmission Solaire en %

RS : Réflexion Solaire en %

AS : Absorption Solaire en %

TS + RS + AS = 100% de l'énergie incidente

TV n-h : Transmission Lumière Visible normale - hémisphérique en %

A : Face aluminium exposée au soleil

B : Face couleur exposée au soleil

g_{tot}^e : Facteur Solaire extérieur

g_{tot}^i : Facteur Solaire intérieur

*Méthode détaillée
EN 13363-2

Prend en compte les valeurs spectrales de transmission et de réflexion du complexe vitrage + store pour le calcul du facteur solaire g_{tot} .
Vitrage type "D" : double vitrage isolant faiblement émissif en face 2 (4 + 16 + 4; remplissage Argon) $g = 0.32 - U = 1.1$



Soltis Perform 92

■ Propriétés techniques

Normes

| | | |
|-------------------------|----------------------|---------------|
| Coefficient d'ouverture | 4% | |
| Poids | 420 g/m ² | EN ISO 2286-2 |
| Épaisseur | 0,45 mm | |
| Laize | 177 cm - 267 cm | |

■ Longueur des rouleaux

| | | |
|---------------------------------|-------|--|
| Format standard pièce en 177 cm | 50 ml | |
| Format standard pièce en 267 cm | 40 ml | |

■ Propriétés physiques

| | | |
|-------------------------------------|-------------------|-------------|
| Résistance rupture (chaîne/trame) | 310/210 daN/ 5 cm | EN ISO 1421 |
| Résistance déchirure (chaîne/trame) | 45/20 daN | DIN 53.363 |

■ Réaction au feu

| | | |
|------------|---|------------|
| Classement | M1 /NFP 92-507 — B1 /DIN 4102-1 — BS 7837 — BS 5867 — Schwerbrennbar-Q1-Tr1 /ONORM A 3800-1 Classe 1 /EN 13373 — M1 /UNE 23.727-90 — VKF 5.3 /SN 198898 — 1530.3/ AS /NZS G1 /GOST 30244-94 — Method 1 /NFPA 701 — CSFMT19 — Class A /ASTM E84 | |
| Euroclasse | B-s2,d0 | EN 13501-1 |

■ Système de management

| | |
|---------|----------|
| Qualité | ISO 9001 |
|---------|----------|

■ Certifications, labels, garanties, recyclabilité



■ Outils et services

- ACV et FDES disponibles sur demande
- Service personnalisé de simulation de performances thermiques de vos projets et des protections solaires Soltis associées : contacter votre interlocuteur Serge Ferrari
- Outil d'évaluation d'économies d'énergie réalisables grâce aux protections solaires Soltis : www.textinergie.org
- Docuthèque et photothèque : www.sergeferrari.com

Les caractéristiques techniques indiquées sont des valeurs moyennes avec une tolérance de +/- 5%.

L'acheteur de nos produits a la responsabilité de leur application ou de leur transformation en ce qui concerne d'éventuels droits des tiers. L'acheteur de nos produits a également la responsabilité de leur mise en œuvre et installation conformément aux normes, règles de l'art et règles de sécurité du pays de destination. En ce qui concerne la garantie contractuelle, se référer à notre texte de garantie.

Les valeurs mentionnées dans ce document sont des résultats d'essais conformes aux usages en matière d'études, elles sont données à titre indicatif afin de permettre à notre clientèle le meilleur emploi de nos produits. Nos produits sont sujets à des évolutions en fonction des progrès techniques et nous nous réservons le droit d'en modifier les caractéristiques à tout moment. Il est de la responsabilité de l'acheteur de nos produits de vérifier la validité des données ci-dessus.